



PARAMOUNT

UN MUNDO DE RESIDENCIAS DE LUJO EN

MIAMI WORLDCENTER





  
PARAMOUNT  
MIAMI WORLD CENTER

ARTIST CONCEPTUAL RENDERING. DEVELOPER MAY CHANGE WITHOUT NOTICE.





ARTIST CONCEPTUAL RENDERING. DEVELOPER MAY CHANGE WITHOUT NOTICE.





MIAMI

*la ciudad del futuro de los EEUU*





1. London
2. New York
3. Hong Kong
4. Singapore
5. Shanghai
6. Miami
7. Paris
8. Dubai
9. Beijing
10. Zurich

### El "Knight Frank Global Cities Survey"

sigue con atención cuáles son las ciudades de mayor importancia en la actualidad para los más ricos del mundo.

Clasifica a las ciudades sobre la base de cuatro factores: actividad económica, calidad de vida, conocimientos e influencia, y poder político. También toma en cuenta la cantidad de estas personas acaudaladas que han elegido esas ciudades para su residencia.

15<sub>M</sub>  
VISITANTES  
AL AÑO

41<sub>M</sub>  
VUELAN A  
TRAVÉS DE  
MIAMI

5<sub>M</sub>  
ABORDAN  
CRUCEROS  
DESDE MIAMI

1000+  
SEDES  
DE EMPRESAS

73  
CONSULADOS  
EXTRANJEROS

21  
OFICINAS DE  
COMERCIO  
EXTERIOR

32%↑  
INDUSTRIA  
FINANCIERA Y  
DE SEGUROS



# DOWNTOWN

# MIAMI



MIAMI BEACH

STAR ISLAND

VIRGINIA KEY

KEY BISCAYNE

PORT OF MIAMI

BAYFRONT PARK

AMERICAN AIRLINES ARENA

BAYSIDE MARKETPLACE

DOWNTOWN

BRICKELL

PEREZ ART MUSEUM

FROST SCIENCE MUSEUM

ADRIENNE ARSCHT PERFORMING ARTS CENTER

MUSEUM PARK

MIAMI RIVER

*MIAMI WORLD CENTER*

FEC MIAMI CENTRAL STATION

195

I-95





UNA INCREIBLE  
EXPERIENCIA URBANA



DOWNTOWN MIAMI  
UNA CIUDAD 24/7



MIAMI HEAT

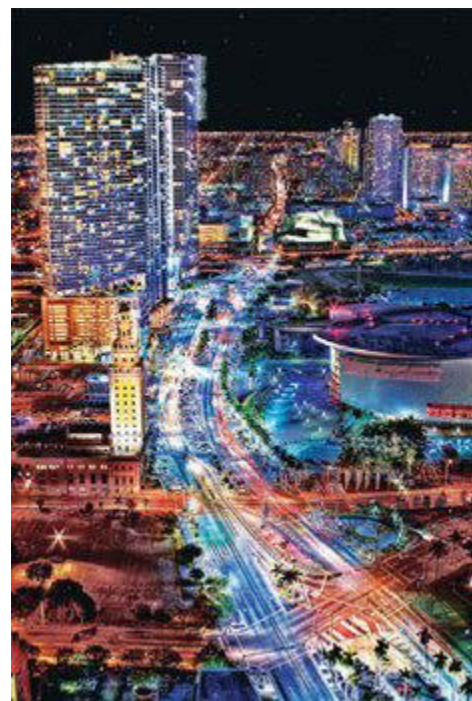


ADRIENNE ARSHT CENTER  
FOR PERFORMING ARTS

*diviértase*



AMERICAN AIRLINES ARENA



ADRIENNE ARSHT CENTER  
FOR PERFORMING ARTS



FROST MUSEUM OF SCIENCE



*viva*

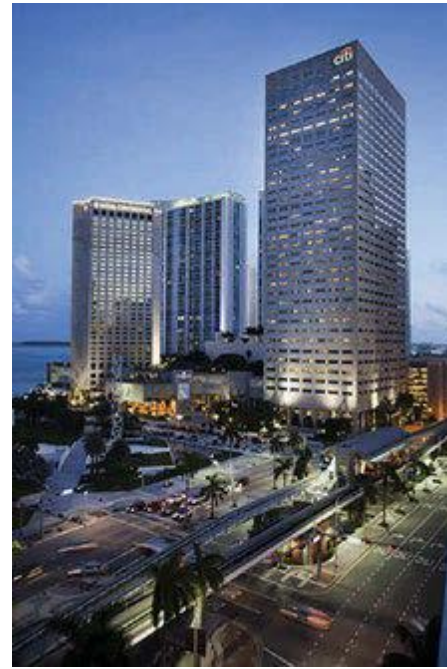


PEREZ ART MUSEUM



DOWNTOWN MIAMI  
UNA CIUDAD 24/7

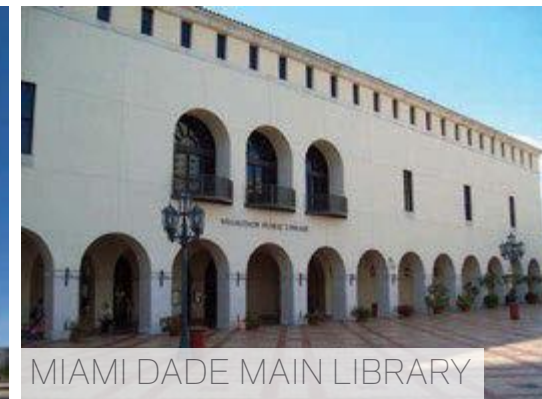
*trabaje*



FREEDOM TOWER FEDERAL COURTHOUSE

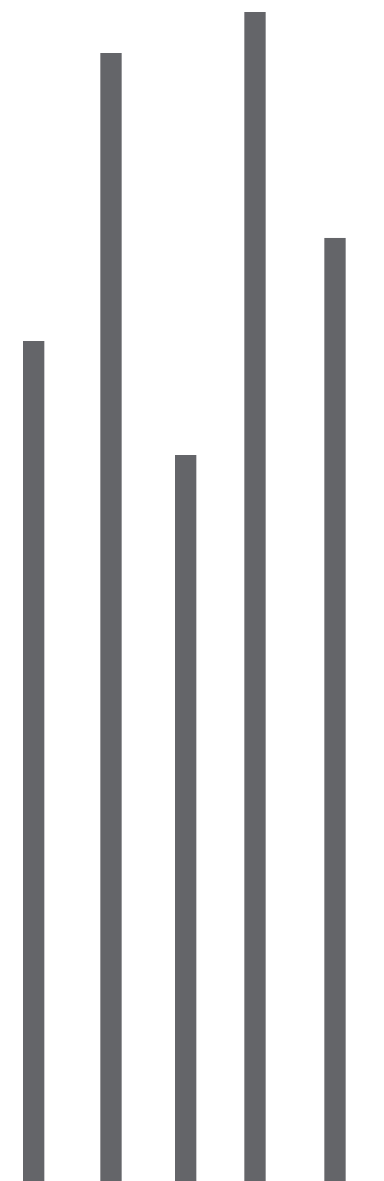


*aprenda*



UM LIFE SCIENCE & TECHNOLOGY MIAMI DADE MAIN LIBRARY

TUDO A  
SU ALCANCE







# MIAMI WORLD CENTER

*“ciudad dentro  
de una ciudad”*





# *Miami Worldcenter*







Miami Worldcenter,  
el segundo mayor proyecto urbano  
de los Estados Unidos  
con casi 30 acres rodeados por más de  
\$3,000 millones en nuevos proyectos  
públicos y privados, entre ellos:

- sistema de transporte colectivo
- museos
- parques
- canchas deportivas
- entretenimiento
- 600,000 p<sup>2</sup> de espacio para convenciones

*y*

**1 TORRE RESIDENCIAL EMBLEMÁTICA**  
Ubicación ideal para crear una experiencia  
única de lujosas y exclusivas residencias de  
Miami Worldcenter.





SOUTH BEACH

STAR, FISHER, HIBISCUS & PALM ISLANDS

PORT OF MIAMI

PERFORMING ARTS CENTER

MUSEUM PARK

PÉREZ ART MUSEUM

AMERICAN AIRLINES ARENA

FROST MUSEUM OF SCIENCE

FREEDOM TOWER

BAYSIDE MARKETPLACE

BAYFRONT PARK

395

NAP OF THE AMERICAS



PROMENADE

MWC PROMENADE

MIAMI DADE COLLEGE

Marriott

ALL ABOARD FLORIDA'S DOWNTOWN HUB

FEDERAL JUSTICE CAMPUS

GOVERNMENT CENTER EXTENSION

Miami Worldcenter es uno de los proyectos de urbanización más grandes y dinámicos de los Estados Unidos, que ofrece una combinación de tiendas, residencias, oficinas, hoteles y lugares de entretenimiento.



# *Miami Worldcenter*

Forbes Company y Taubman Properties

Dos de las compañías desarrolladoras de centros comerciales más sofisticadas y de renombre mundial, con más de 100 años de experiencia combinada y un historial de éxito, se unen para ayudar a construir el futuro del centro de Miami.



ARTIST CONCEPTUAL RENDERING. DEVELOPER MAY CHANGE WITHOUT NOTICE.



# *Miami Worldcenter*

El Paseo de la Calle 7



ARTIST CONCEPTUAL RENDERING. DEVELOPER MAY CHANGE WITHOUT NOTICE.



# ¿piensa ir a algún lugar?

Con una conveniente ubicación cercana a las autopistas interestatales 95 y 395, varias estaciones de Metromover, y al aeropuerto a través de Metrorail y una estación de tren contigua, el Miami Worldcenter ofrece una accesibilidad sin precedentes. El lugar se ubica en el núcleo que enlaza a casi 150 millones de viajes de tránsito al año. Con un nuevo tren de lujo que transporta a los visitantes con destino a Orlando o procedentes de dicha ciudad en tres horas, se proyecta que habrá 5 millones más de visitantes por año. Más aún, la primera fase de urbanización incluirá la creación de 7,000 nuevos espacios de estacionamiento, lo cual proporcionará a los visitantes de las atracciones cercanas un conveniente lugar para estacionar.



ARTIST CONCEPTUAL RENDERING. DEVELOPER MAY CHANGE WITHOUT NOTICE.

## ALL ABOARD FLORIDA



ARTIST CONCEPTUAL RENDERING. DEVELOPER MAY CHANGE WITHOUT NOTICE.



ARTIST CONCEPTUAL RENDERING. DEVELOPER MAY CHANGE WITHOUT NOTICE.



# 3

EL EDIFICIO





*eleve  
su  
vida.*





# 4

## AREAS SOCIALES







1

## ENTRADA

Un lobby expansivo de doble altura  
Porte Cochere con valet las 24-horas  
Acceso directo a Miami Worldcenter

## AREAS SOCIALES EN LA 9ª PLANTA

Área de Relajación  
Solárium

Sala de recreación con comedor privado  
Salón exterior con jardines

Spa/Salón de Belleza

Spa exclusivo para los residentes

Salas de tratamiento con estaciones  
de manicura, pedicura y secado de cabello

Baños exteriores con jardines

Estudio de yoga

Salón relajación

Centros Deportivos

Máquinas de última generación

Boxeo

Area para ejercicios aeróbicos

Centro Recreativo

Sala de juegos para niños

Salón para sesiones musicales (Jam Room)

Estudio de grabación



2



4



## SKYDECK & LOUNGE

Lounge  
Dos piscinas  
Terraza de Tai Chi  
Área para asolearse  
Firepit

## UPPER DECK

Piscina tipo resort  
Cabañas  
Área de parrillas  
Área de lounge sobre el pasto con firepits  
Área de lounge flotantes  
Parque de juegos para niños  
Parque de perros  
Cancha de fútbol  
Canchas de tenis

3





PORTE COCHERE CON VALET LAS 24-HORAS

1 ENTRADA



ARTIST CONCEPTUAL RENDERING. DEVELOPER MAY CHANGE WITHOUT NOTICE.



# UN LOBBY EXPANSIVO DE DOBLE ALTURA

1 ENTRADA



ARTIST CONCEPTUAL RENDERING. DEVELOPER MAY CHANGE WITHOUT NOTICE.



# AREAS SOCIALES EN LA 9ª PLANTA

2 AREAS SOCIALES EN LA 9ª PLANTA



ARTIST CONCEPTUAL RENDERING. DEVELOPER MAY CHANGE WITHOUT NOTICE.



# SALÓN EXTERIOR CON JARDINES

2 AREAS SOCIALES EN LA 9ª PLANTA



ARTIST CONCEPTUAL RENDERING. DEVELOPER MAY CHANGE WITHOUT NOTICE.



# SOLARIUM

2 AREAS SOCIALES EN LA 9ª PLANTA



ARTIST CONCEPTUAL RENDERING. DEVELOPER MAY CHANGE WITHOUT NOTICE.



# MÁQUINAS DE ÚLTIMA GENERACIÓN

2 AREAS SOCIALES EN LA 9ª PLANTA



ARTIST CONCEPTUAL RENDERING. DEVELOPER MAY CHANGE WITHOUT NOTICE.



# SALÓN PARA SESIONES MUSICALES

2 AREAS SOCIALES EN LA 9ª PLANTA



ARTIST CONCEPTUAL RENDERING. DEVELOPER MAY CHANGE WITHOUT NOTICE.









ARTIST CONCEPTUAL RENDERING. DEVELOPER MAY CHANGE WITHOUT NOTICE.



# BAÑERAS EXTERIORES CON JARDINES

2 AREAS SOCIALES EN LA 9ª PLANTA



ARTIST CONCEPTUAL RENDERING. DEVELOPER MAY CHANGE WITHOUT NOTICE.



UPPER DECK | PISCINA TIPO RESORT

3 UPPER DECK



ARTIST CONCEPTUAL RENDERING. DEVELOPER MAY CHANGE WITHOUT NOTICE.



# CANCHA DE FÚTBOL



ARTIST CONCEPTUAL RENDERING. DEVELOPER MAY CHANGE WITHOUT NOTICE.



# CANCHAS DE TENIS



ARTIST CONCEPTUAL RENDERING. DEVELOPER MAY CHANGE WITHOUT NOTICE.



# AREAS DE COCINA A LA PARRILLA

3 UPPER DECK





# CABAÑAS

# 3 UPPER DECK



ARTIST CONCEPTUAL RENDERING. DEVELOPER MAY CHANGE WITHOUT NOTICE.



# SKYDECK & LOUNGE

# 4 SKYDECK & LOUNGE



ARTIST CONCEPTUAL RENDERINGS. DEVELOPER MAY CHANGE WITHOUT NOTICE.

NEW ORLEANS  
TROPICAL PROPERTIES



LOUNGE

4 SKYDECK & LOUNGE



ARTIST CONCEPTUAL RENDERING. DEVELOPER MAY CHANGE WITHOUT NOTICE.



# SUNRISE POOL

4 SKYDECK & LOUNGE



ARTIST CONCEPTUAL RENDERING. DEVELOPER MAY CHANGE WITHOUT NOTICE.



# ÁREA PARA ASOLEARSE

# 4 SKYDECK & LOUNGE



ARTIST CONCEPTUAL RENDERING. DEVELOPER MAY CHANGE WITHOUT NOTICE.

VIEWWORK PROPERTIES



# INFINITY POOL

# 4 SKYDECK & LOUNGE



ARTIST CONCEPTUAL RENDERING. DEVELOPER MAY CHANGE WITHOUT NOTICE.



# 4 SKYDECK & LOUNGE



ARTIST CONCEPTUAL RENDERING. DEVELOPER MAY CHANGE WITHOUT NOTICE.



5C

# LAS RESIDENCIAS





# EL EDIFICIO



700+ Pies de altura

500+ Residencias

Residencias: Plantas 10-54

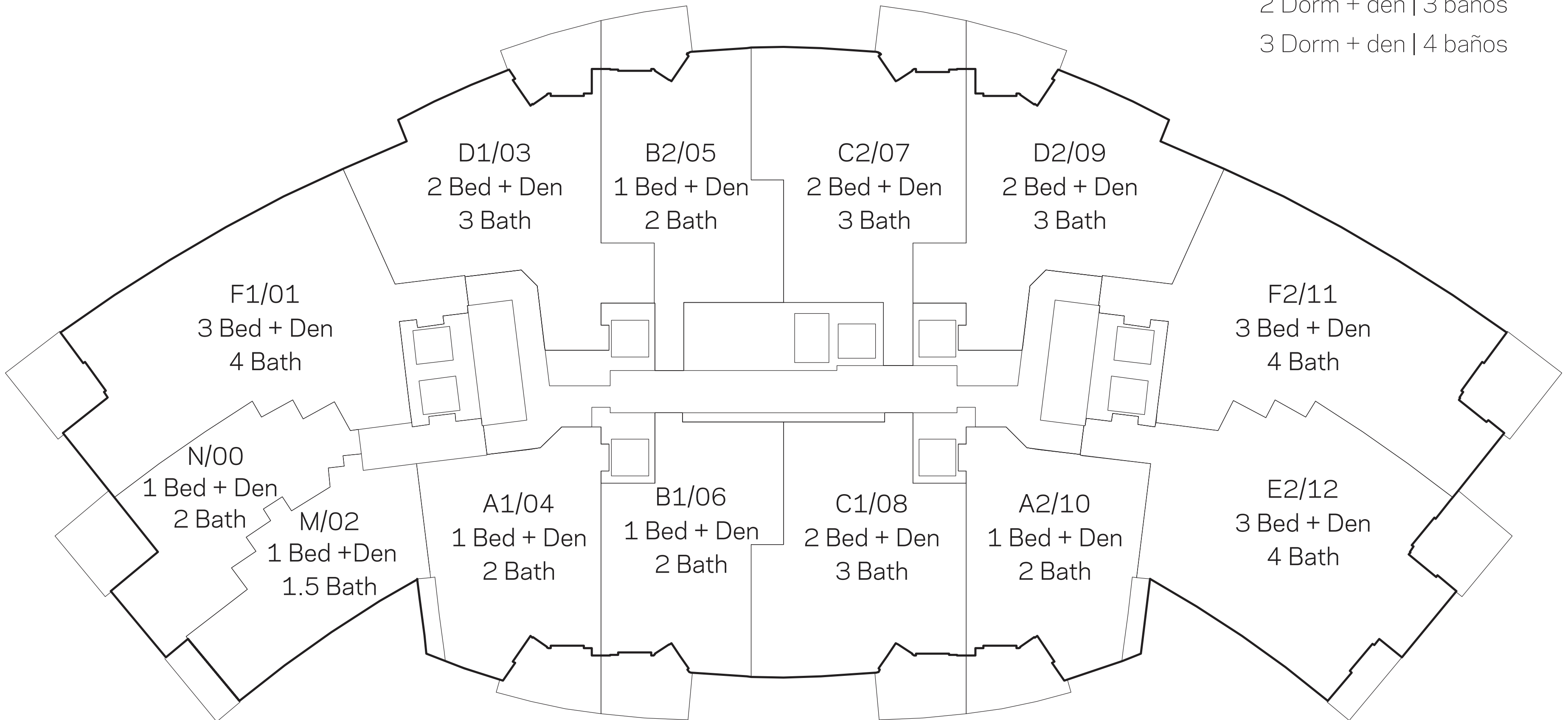
Tipos de residencias típicas

1 Dorm + den | 1.5 baños

1 Dorm + den | 2 baños

2 Dorm + den | 3 baños

3 Dorm + den | 4 baños





# CARACTERISTICAS DE LAS RESIDENCIAS



- Elevadores privados
- Techos de 10 pies de altura
- Salas al aire libre
- Espacios amplios para entretenimiento
- Puertas corredizas de cristal, del piso al techo
- Cocinas Europeas
- Ducha efecto lluvia
- Bañeras spa
- Cuarto de lavandería
- Estudios con entrada privada (en ciertas unidades)



ARTIST CONCEPTUAL RENDERING. DEVELOPER MAY CHANGE WITHOUT NOTICE.

PROPERTIES



# ESPACIOS PARA ENTRETENIMIENTO



ARTIST CONCEPTUAL RENDERING. DEVELOPER MAY CHANGE WITHOUT NOTICE.



# PUERTAS CORREDIZAS DE CRISTAL, DEL PISO AL TECHO



ARTIST CONCEPTUAL RENDERING. DEVELOPER MAY CHANGE WITHOUT NOTICE.



# SALAS AL AIRE LIBRE



ARTIST CONCEPTUAL RENDERINGS. DEVELOPER MAY CHANGE WITHOUT NOTICE.



# TECHOS DE 10 PIES DE ALTURA





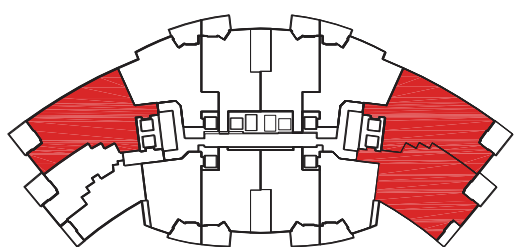
# COCINA



Residencias de 3 Dormitorios  
Cocinas Europeas



ARTIST CONCEPTUAL RENDERING. DEVELOPER MAY CHANGE WITHOUT NOTICE.





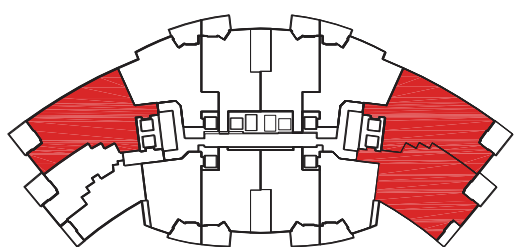
# BAÑO PRINCIPAL



Residencias de 3 Dormitorios  
Bañera Spa



ARTIST CONCEPTUAL RENDERING. DEVELOPER MAY CHANGE WITHOUT NOTICE.





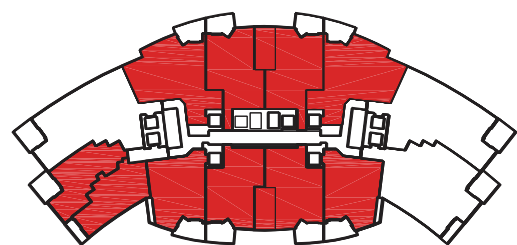
# COCINA



Residencias de 1 + 2 Dormitorios  
Cocinas Europeas



ARTIST CONCEPTUAL RENDERING. DEVELOPER MAY CHANGE WITHOUT NOTICE.





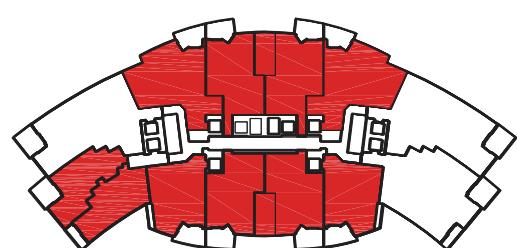
# BAÑO PRINCIPAL



Residencias de 1 + 2 Dormitorios  
Bañera Spa



ARTIST CONCEPTUAL RENDERING. DEVELOPER MAY CHANGE WITHOUT NOTICE.





# 6

## PLANOS





# EL EDIFICIO

700+ Pies de altura

500+ Residencias

Residencias: Plantas 10-54

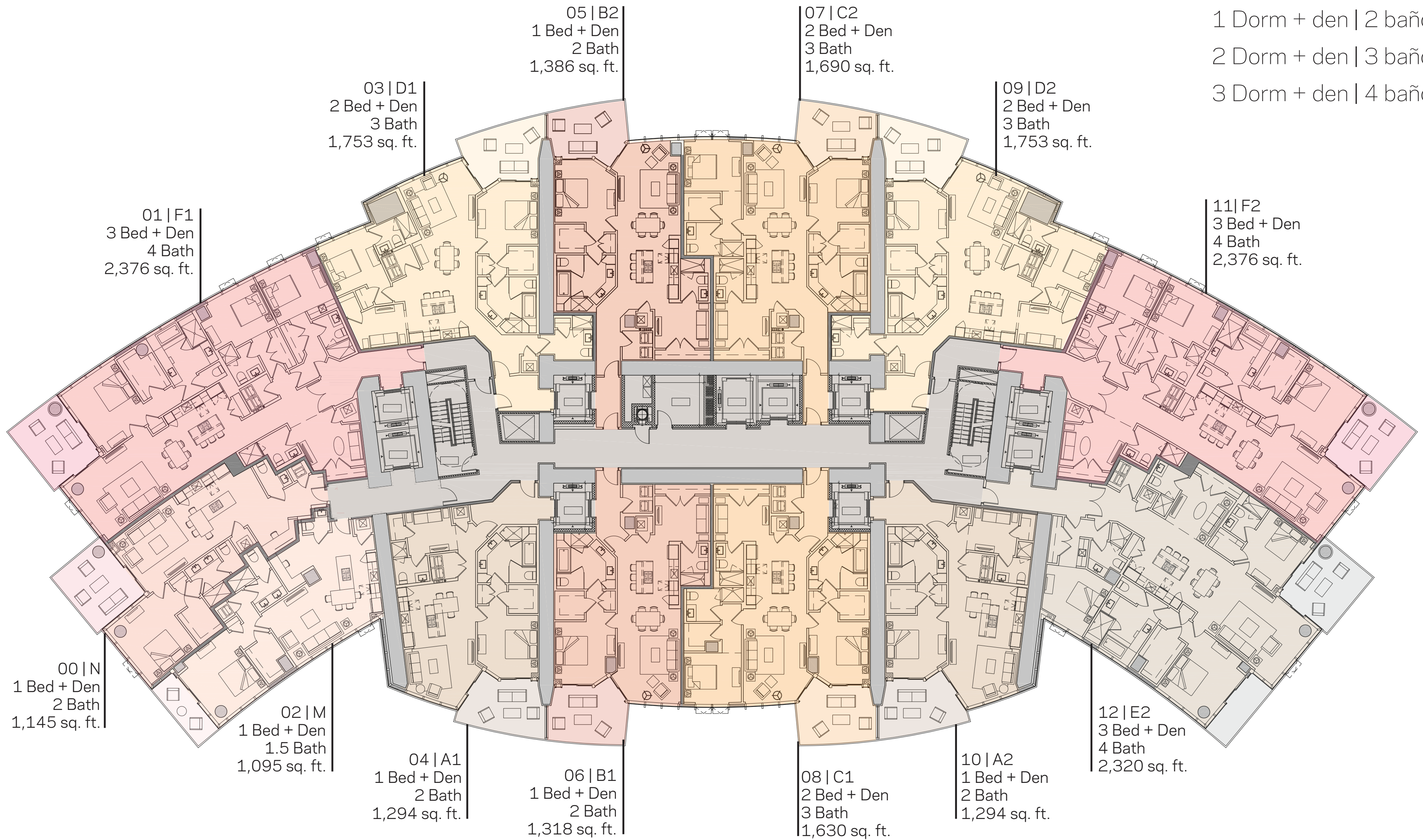
Tipos de residencias típicas

1 Dorm + den | 1.5 baños

1 Dorm + den | 2 baños

2 Dorm + den | 3 baños

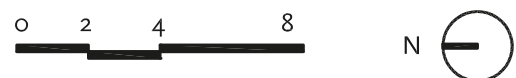
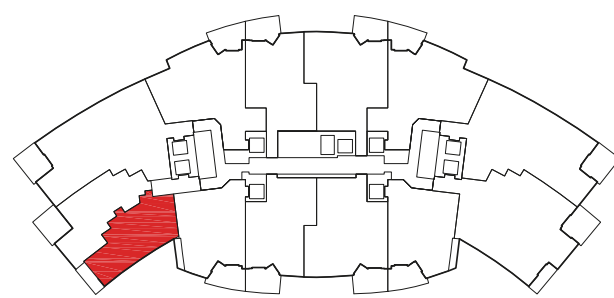
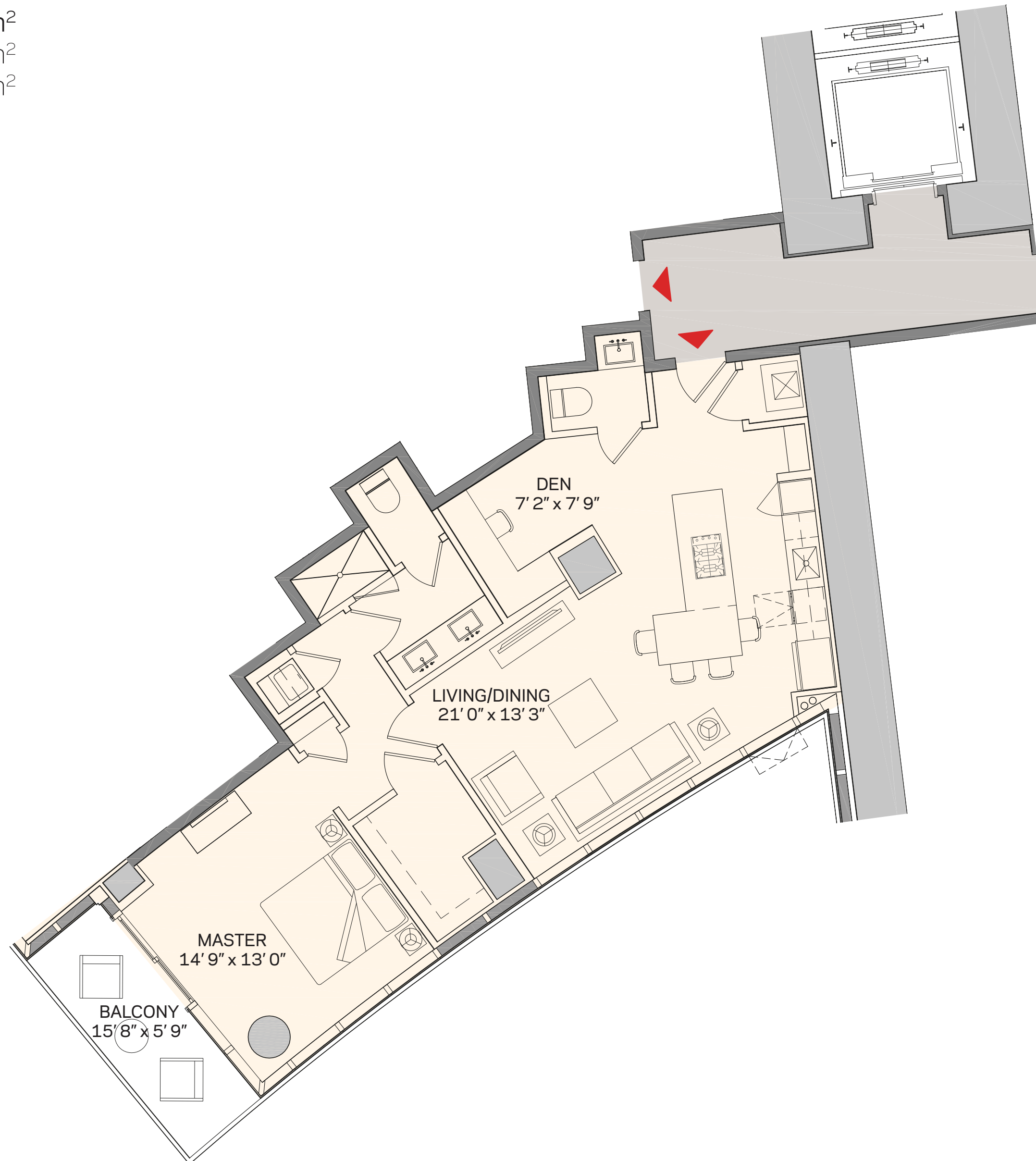
3 Dorm + den | 4 baños





# 1 Dorm + den | 1.5 Baños

Total: 1,186 sq. ft. | 110 m<sup>2</sup>  
Interior: 1,095 sq. ft. | 102 m<sup>2</sup>  
Exterior: 91 sq. ft. | 9 m<sup>2</sup>



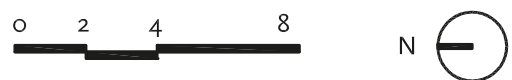
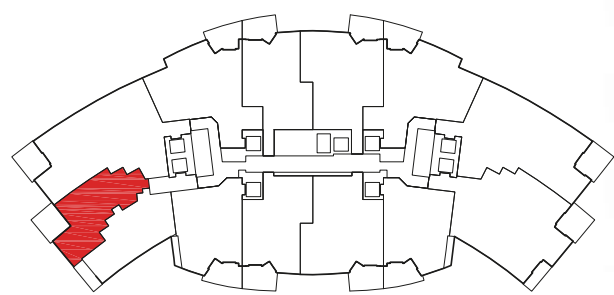
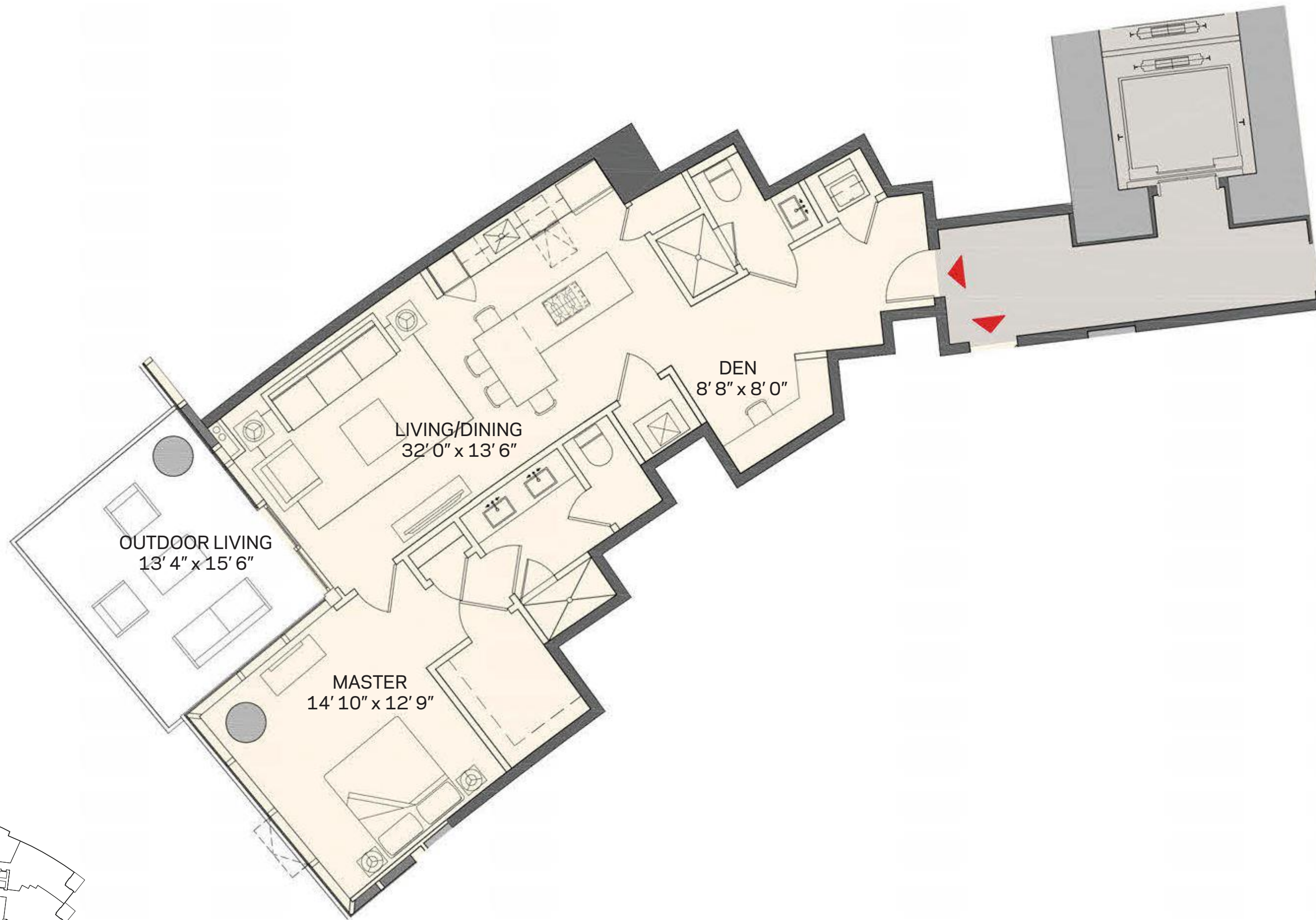
These drawings are conceptual only and are for the convenience of reference. They should not be relied upon as representations, express or implied, of the final detail of the residences. Units shown are examples of unit types and may not depict actual units. Stated square footages are ranges for a particular unit type and are measured to the exterior boundaries of the exterior walls and the centerline of interior demising walls and in fact vary from the area that would be determined by using the description and definition of the "Unit" set forth in the Declaration (which generally only includes the interior space between the perimeter walls and excludes interior structural components).



# 1 Dorm + den | 2 Baños

RESIDENCIAS N | 00

Total: 1,346 sq. ft. | 125 m<sup>2</sup>  
Interior: 1,145 sq. ft. | 106 m<sup>2</sup>  
Exterior: 201 sq. ft. | 19 m<sup>2</sup>



These drawings are conceptual only and are for the convenience of reference. They should not be relied upon as representations, express or implied, of the final detail of the residences. Units shown are examples of unit types and may not depict actual units. Stated square footages are ranges for a particular unit type and are measured to the exterior boundaries of the exterior walls and the centerline of interior demising walls and in fact vary from the area that would be determined by using the description and definition of the "Unit" set forth in the Declaration (which generally only includes the interior airspace between the perimeter walls and excludes interior structural components).



# 1 Dorm + den | 2 Baños

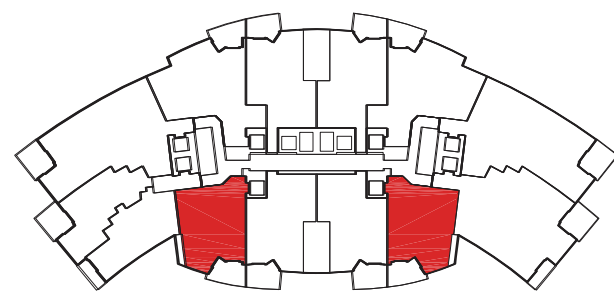
Total: 1,491 sq. ft. | 138 m<sup>2</sup>

Interior: 1,294 sq. ft. | 120 m<sup>2</sup>

Exterior: 197 sq. ft. | 18 m<sup>2</sup>

RESIDENCIAS A1 | 04

Reverso: Residencias A2 | 10



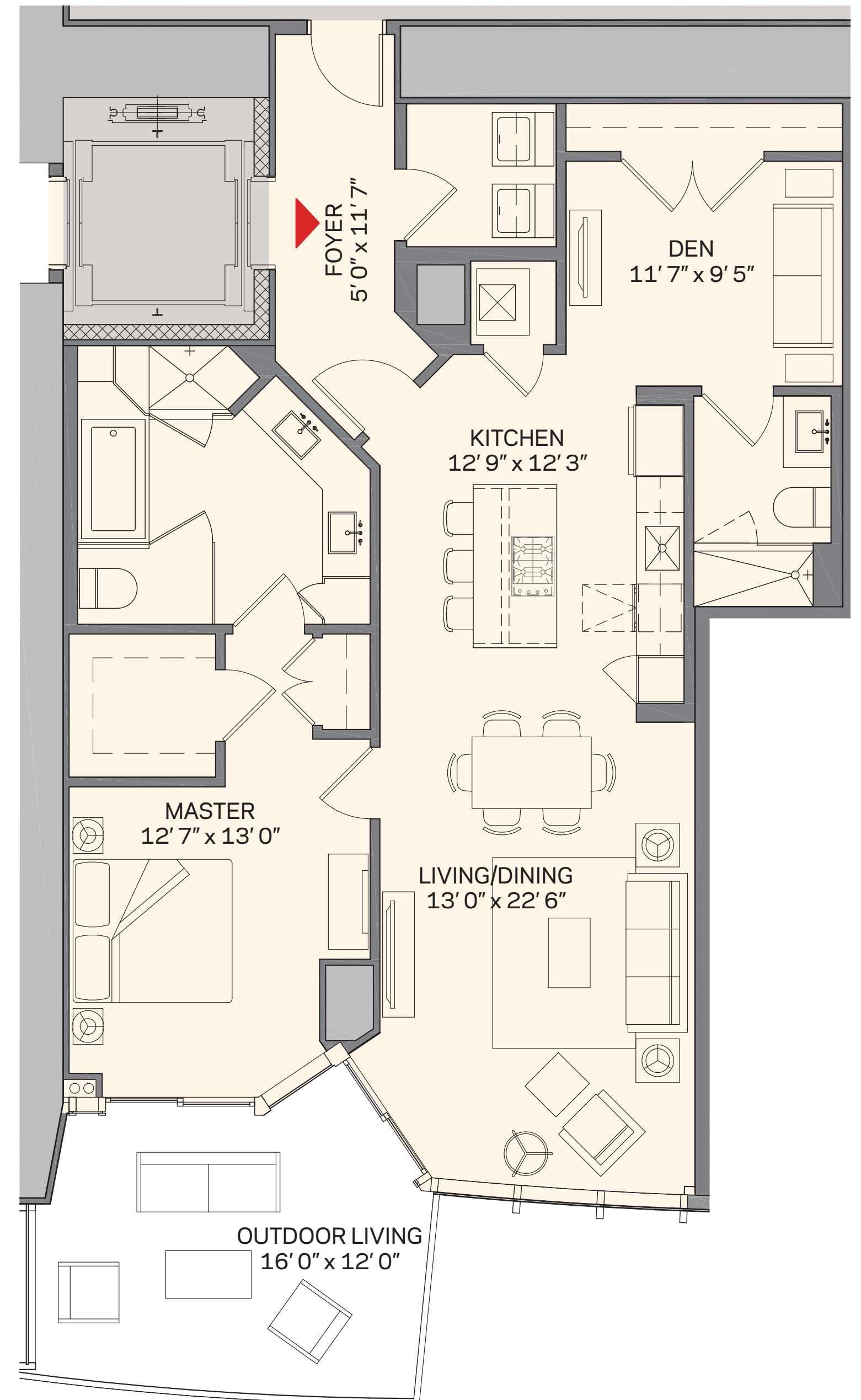
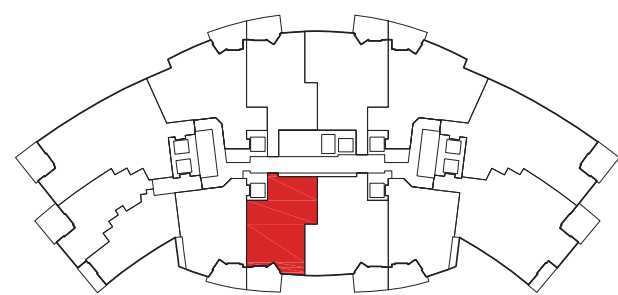
These drawings are conceptual only and are for the convenience of reference. They should not be relied upon as representations, express or implied, of the final detail of the residences. Units shown are examples of unit types and may not depict actual units. Stated square footages are ranges for a particular unit type and are measured to the exterior boundaries of the exterior walls and the centerline of interior demising walls and in fact vary from the area that would be determined by using the description and definition of the "Unit" set forth in the Declaration (which generally only includes the interior space between the perimeter walls and excludes interior structural components).



# 1 Dorm + den | 2 Baños

Total: 1,521 sq. ft. | 141 m<sup>2</sup>  
Interior: 1,318 sq. ft. | 122 m<sup>2</sup>  
Exterior: 205 sq. ft. | 19 m<sup>2</sup>

RESIDENCIAS B1 | 06



These drawings are conceptual only and are for the convenience of reference. They should not be relied upon as representations, express or implied, of the final detail of the residences. Units shown are examples of unit types and may not depict actual units. Stated square footages are ranges for a particular unit type and are measured to the exterior boundaries of the exterior walls and the centerline of interior demising walls and in fact vary from the area that would be determined by using the description and definition of the "Unit" set forth in the Declaration (which generally only includes the interior airspace between the perimeter walls and excludes interior structural components).



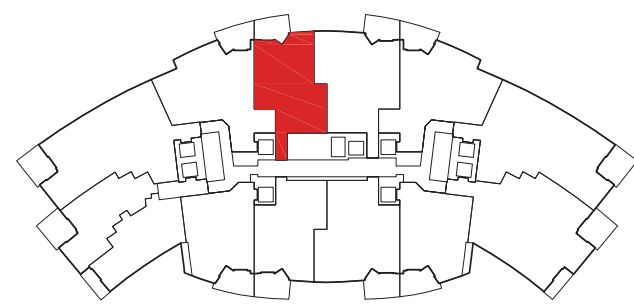
# 1 Dorm + den | 2 Baños

Total: 1,573 sq. ft. | 146 m<sup>2</sup>

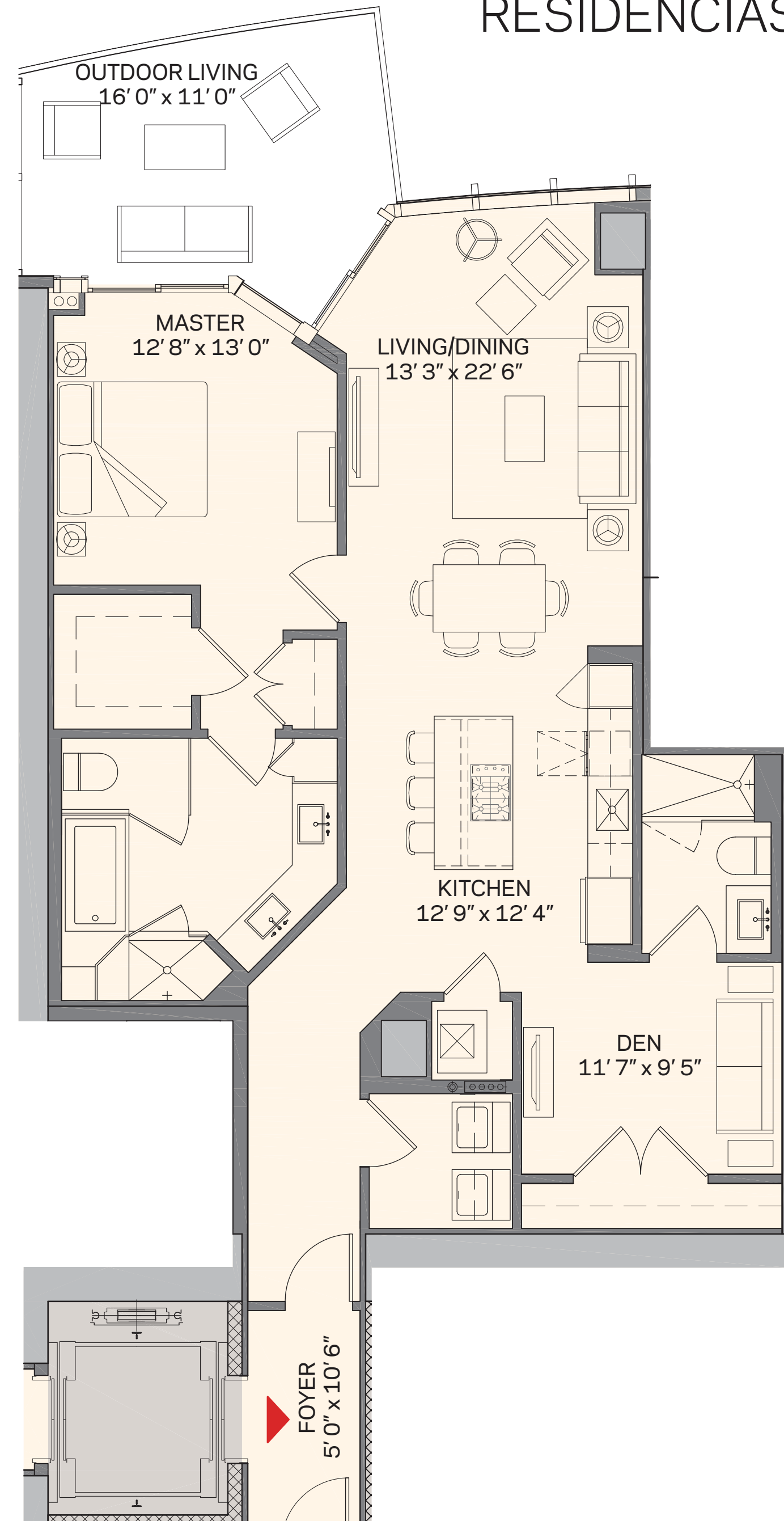
Interior: 1,386 sq. ft. | 129 m<sup>2</sup>

Exterior: 187 sq. ft. | 17 m<sup>2</sup>

## RESIDENCIAS B2 | 05



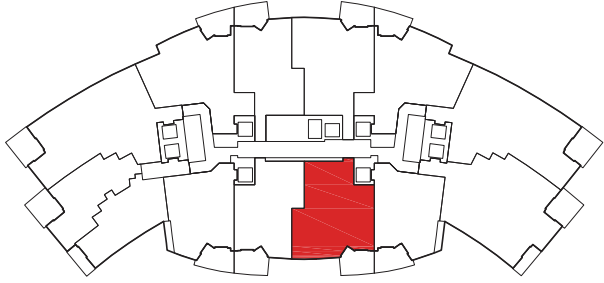
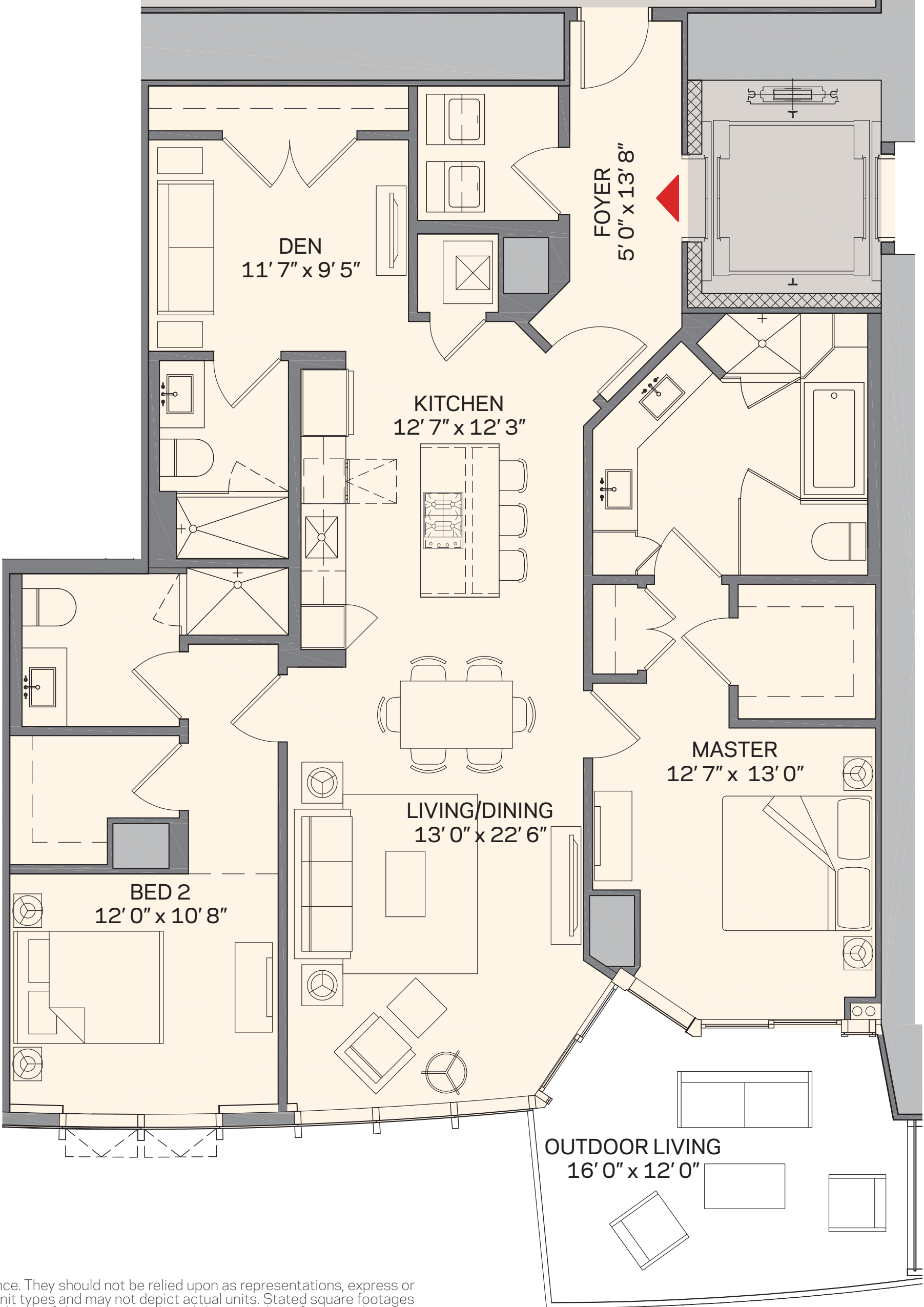
These drawings are conceptual only and are for the convenience of reference. They should not be relied upon as representations, express or implied, of the final detail of the residences. Units shown are examples of unit types and may not depict actual units. Stated square footages are ranges for a particular unit type and are measured to the exterior boundaries of the exterior walls and the centerline of interior demising walls and in fact vary from the area that would be determined by using the description and definition of the "Unit" set forth in the Declaration (which generally only includes the interior space between the perimeter walls and excludes interior structural components).





# 2 Dorm + den | 3 Baños

Total: 1,835 sq. ft. | 170 m<sup>2</sup>  
Interior: 1,630 sq. ft. | 151 m<sup>2</sup>  
Exterior: 205 sq. ft. | 19 m<sup>2</sup>

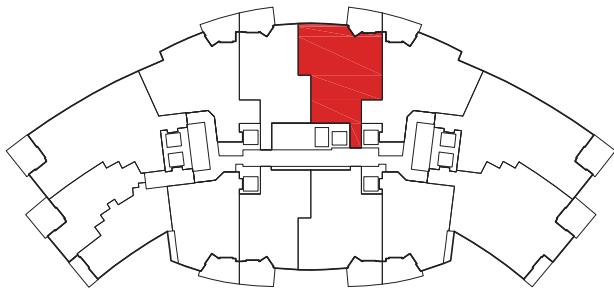
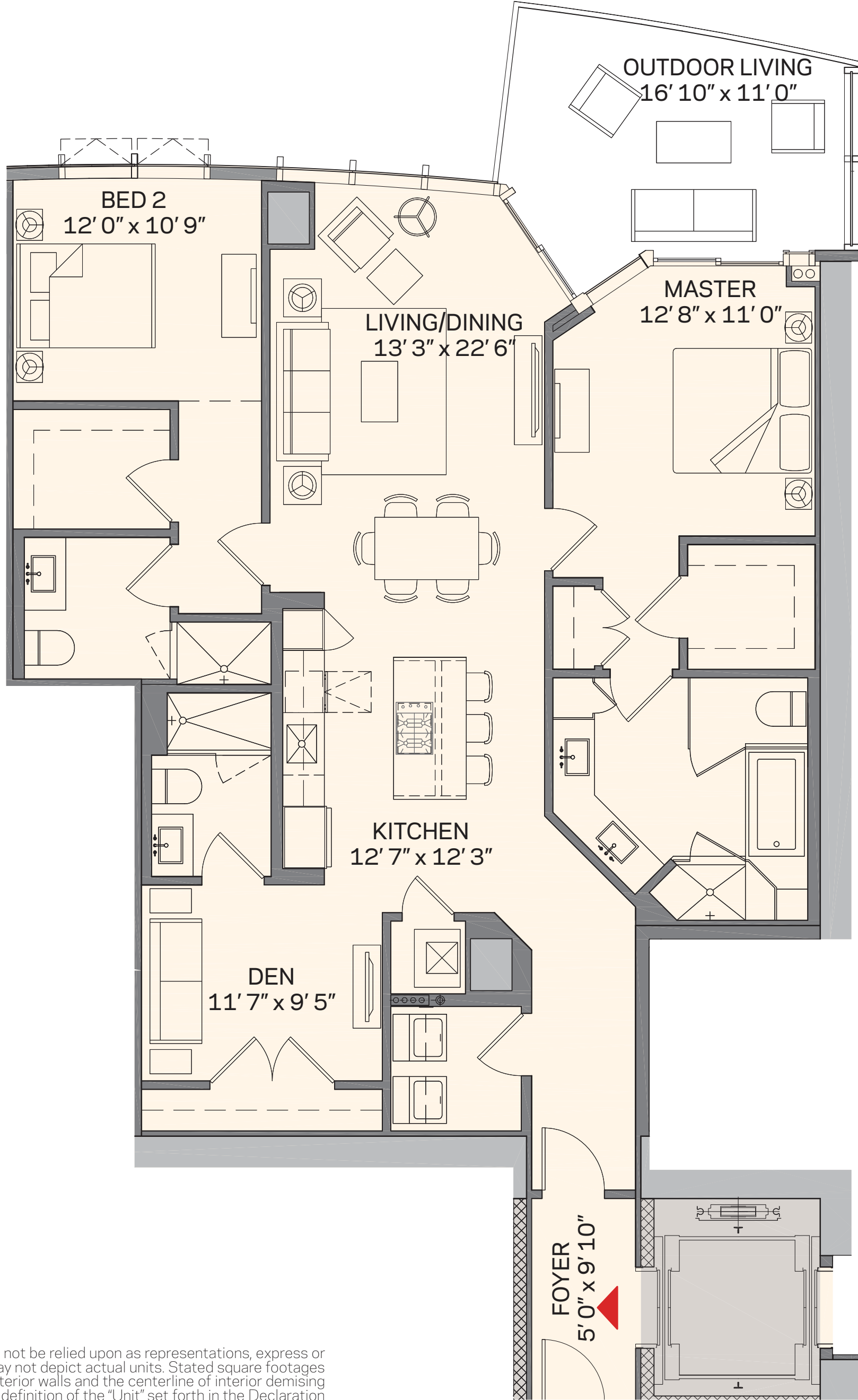


These drawings are conceptual only and are for the convenience of reference. They should not be relied upon as representations, express or implied, of the final detail of the residences. Units shown are examples of unit types and may not depict actual units. Stated square footages are ranges for a particular unit type and are measured to the exterior boundaries of the exterior walls and the centerline of interior demising walls and in fact vary from the area that would be determined by using the description and definition of the "Unit" set forth in the Declaration (which generally only includes the interior airspace between the perimeter walls and excludes interior structural components).



# 2 Dorm + den | 3 Baños

Total: 1,877 sq. ft. | 174 m<sup>2</sup>  
 Interior: 1,690 sq. ft. | 157 m<sup>2</sup>  
 Exterior: 187 sq. ft. | 17 m<sup>2</sup>



These drawings are conceptual only and are for the convenience of reference. They should not be relied upon as representations, express or implied, of the final detail of the residences. Units shown are examples of unit types and may not depict actual units. Stated square footages are ranges for a particular unit type and are measured to the exterior boundaries of the exterior walls and the centerline of interior demising walls and in fact vary from the area that would be determined by using the description and definition of the "Unit" set forth in the Declaration (which generally only includes the interior space between the perimeter walls and excludes interior structural components).

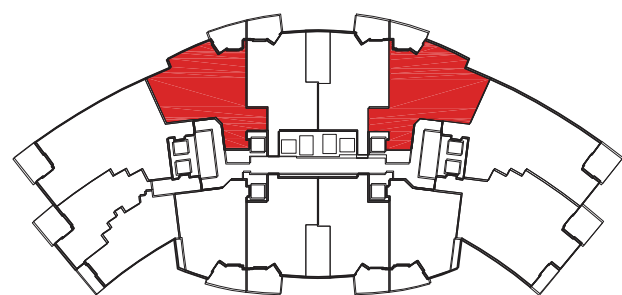


# 2 Dorm + den | 3 Baños

Total: 1,952 sq. ft. | 181 m<sup>2</sup>  
Interior: 1,753 sq. ft. | 163 m<sup>2</sup>  
Exterior: 199 sq. ft. | 18 m<sup>2</sup>

RESIDENCIAS D1 | 03

Reverso: Residencias D2 | 09

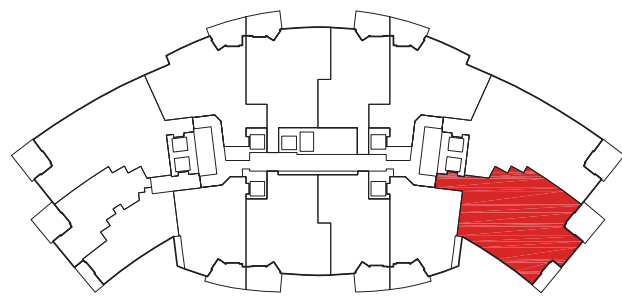
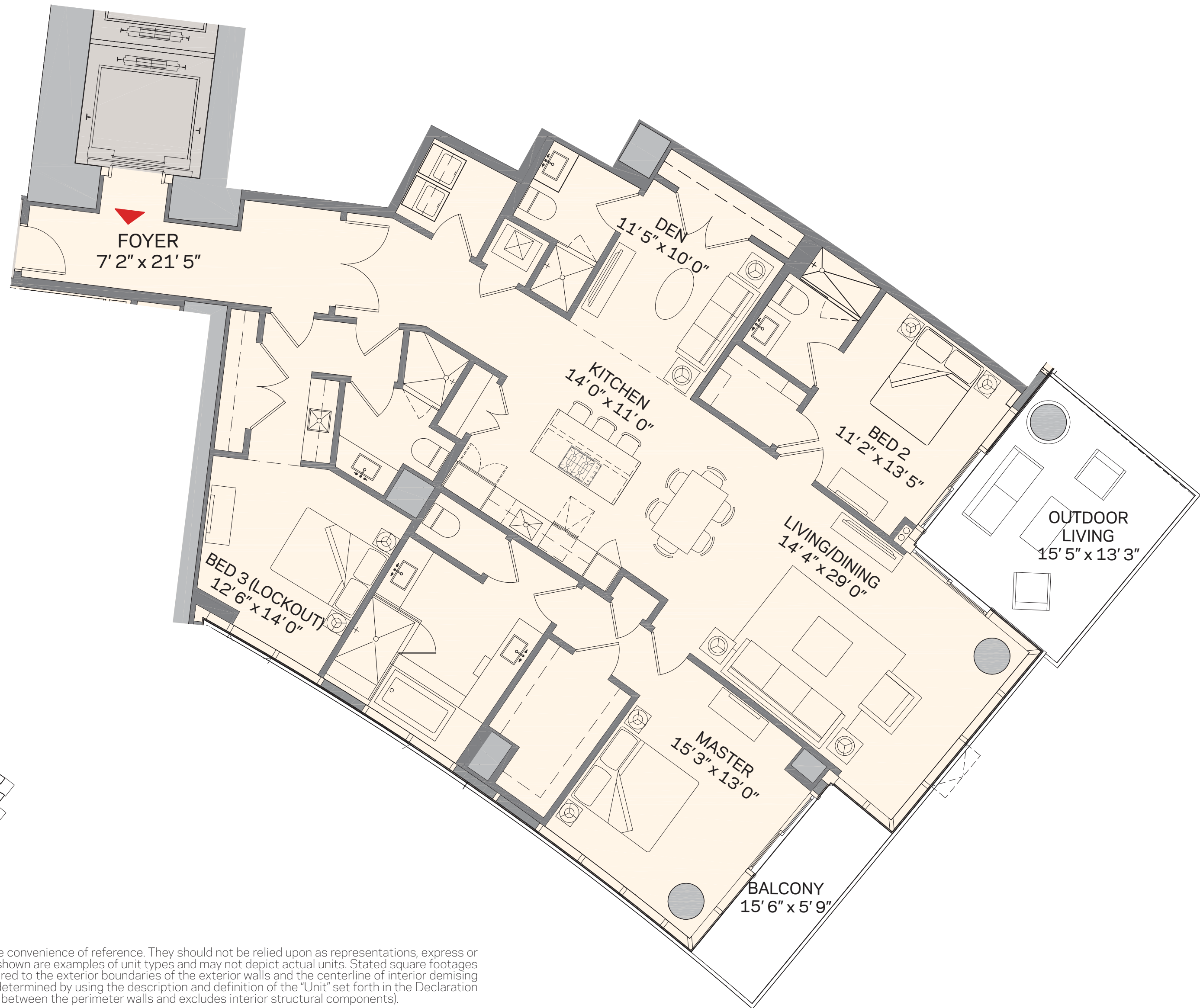


These drawings are conceptual only and are for the convenience of reference. They should not be relied upon as representations, express or implied, of the final detail of the residences. Units shown are examples of unit types and may not depict actual units. Stated square footages are ranges for a particular unit type and are measured to the exterior boundaries of the exterior walls and the centerline of interior demising walls and in fact vary from the area that would be determined by using the description and definition of the "Unit" set forth in the Declaration (which generally only includes the interior airspace between the perimeter walls and excludes interior structural components).



# 3 Dorm + den | 4 Baños

Total: 2,611 sq. ft. | 243 m<sup>2</sup>  
Interior: 2,320 sq. ft. | 216 m<sup>2</sup>  
Exterior: 291 sq. ft. | 27 m<sup>2</sup>



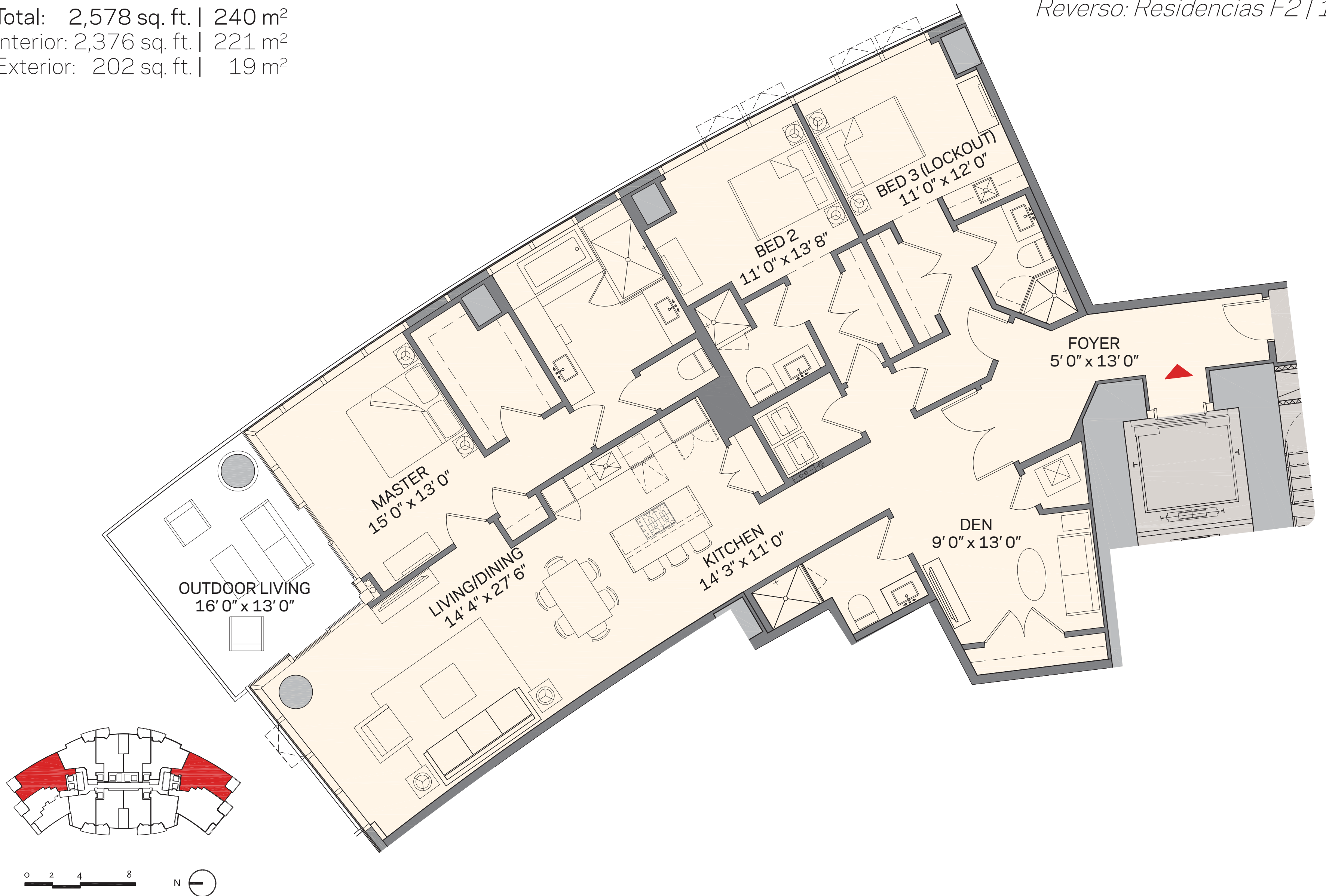
These drawings are conceptual only and are for the convenience of reference. They should not be relied upon as representations, express or implied, of the final detail of the residences. Units shown are examples of unit types and may not depict actual units. Stated square footages are ranges for a particular unit type and are measured to the exterior boundaries of the exterior walls and the centerline of interior demising walls and in fact vary from the area that would be determined by using the description and definition of the "Unit" set forth in the Declaration (which generally only includes the interior airspace between the perimeter walls and excludes interior structural components).



# 3 Dorm + den | 4 Baños

Total: 2,578 sq. ft. | 240 m<sup>2</sup>  
Interior: 2,376 sq. ft. | 221 m<sup>2</sup>  
Exterior: 202 sq. ft. | 19 m<sup>2</sup>

RESIDENCIAS F1 | 01  
*Reverso: Residencias F2 | 11*



These drawings are conceptual only and are for the convenience of reference. They should not be relied upon as representations, express or implied, of the final detail of the residences. Units shown are examples of unit types and may not depict actual units. Stated square footages are ranges for a particular unit type and are measured to the exterior boundaries of the exterior walls and the centerline of interior demising walls and in fact vary from the area that would be determined by using the description and definition of the "Unit" set forth in the Declaration (which generally only includes the interior space between the perimeter walls and excludes interior structural components).





# PARAMOUNT BRAND



*diseño*  
*servicio*  
*tecnología*  
*experiencia*



# Immersion



## *DISEÑO*

arquitectura  
distribución  
cocinas y baños  
sentido de llegada  
comodidades especiales

## *SERVICIOS*

conserje global  
porteros amables  
reparaciones en el lugar  
asistentes disponibles para  
cualquier necesidad

## *TECNOLOGÍA*

asistencia disponible mediante  
una tecla de acceso  
edificios con tecnología inteligente  
termostatos inteligentes  
detector de humo inteligente  
cristales reductores de rayos  
ultravioleta  
ascensores de alta velocidad  
controles remotos de la casa

## *EXPERIENCIA*

spas excepcionales  
restaurantes exclusivos  
salones privados para miembros  
salones para sesiones musicales im-  
provisadas y salas de grabación  
ubicaciones excepcionales

PARAMOUNT es la única marca residencial de su clase. Con afamadas marcas en las áreas de diseño, servicio, tecnología y experiencia, nuestros clientes pueden esperar un firme compromiso con su satisfacción por la compra, el aprecio del precio de reventa, y, por supuesto, lo máximo en estilo de vida, que constituye un estándar de cualquier vivienda PARAMOUNT.



# *diseño*

El factor común de PARAMOUNT Residencias es la atención al detalle que se usa en su fabricación, como cada elemento, espacios interiores y otras comodidades especiales son cuidadosamente consideradas para crear la firme expresión de un lujo moderno.

*Arquitectura y equipos de diseño interior de clase mundial que ofrecen el más alto nivel de experiencia residencial, vistas óptimas, exteriores de edificios espectaculares y otras comodidades superiores.*

*Equipo de desarrollo urbano altamente experimentado.*

*Ubicaciones en los destinos favoritos del mundo*

# *para usted.*





# *servicios*

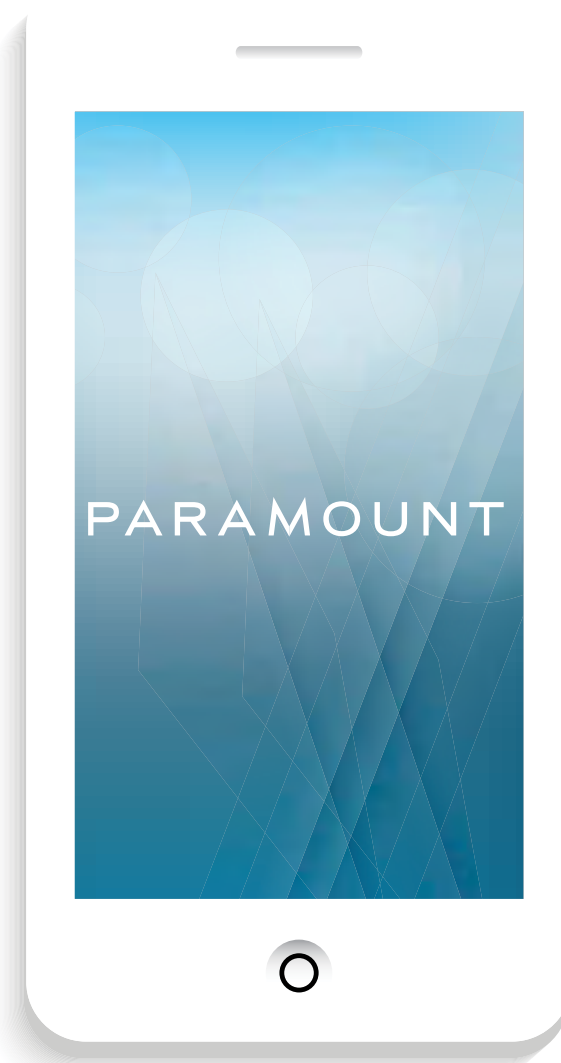
En un mundo impersonal, siempre muy concurrido, PARAMOUNT Residencias son la prueba de que todavía existe un lugar en la tierra donde es posible experimentar el genuino calor del toque humano, al mismo tiempo que evitar la estandarización que se ha convertido en el rasgo común de la mayoría de las torres residenciales.





# *tecnología*

El servicio intuitivo se facilita aún más a través de la tecnología integrada de edificios inteligentes y una aplicación exclusiva de PARAMOUNT Residences para teléfonos inteligentes. Ahora usted puede conectarse al instante con su concierge, asistente y con prácticamente todo lo que desee en el mundo.



- Sonance Visual Performance Speakers
- Bitwise - iPad Control
- Apple - Airport Extreme Wireless Networking Router
- Episode® 2 Channel Mini-Amplifier with Surface Mount IR Sensor and Remote Control
- Seura Hydra In-Wall Kitchen HDTV 27"
- Nest Smart Thermostat
- Sonos Connect - Music Streaming
- AppleTV

*SMART Thermostat by NEST*





# experiencia

PARAMOUNT no solamente es "el lugar" para vivir, sino que también es el lugar para tomarle el pulso a cualquier ciudad. Entre comodidades excepcionales y eventos organizados y supervisados, restaurantes emblemáticos y salones privados, usted podrá descubrir el concepto de una "ciudad dentro de una ciudad", el cual proporciona vida y energía a cada uno de nuestros edificios.



## ACCESO AL PULSAR UNA TECLA A:

- limpieza doméstica
- coordinación de mudanzas nacionales e internacionales
- paquetes de muebles y diseño interior personalizado
- instalación de sistemas audiovisuales y de seguridad
- organización profesional de la casa
- personal interno
- coordinación de un chef gourmet
- entradas para cualquier espectáculo
- servicio de automóvil al aeropuerto
- reservaciones para lugares de moda
- atención VIP en la mayoría de los lugares
- entrega de flores frescas
- organización de bares y despensas
- entrenamiento personal
- citas para el spa y sesiones de belleza
- servicio de tintorería
- cuidado de mascotas
- cuidado de niños
- servicio de entrega de comida exquisitas
- reservaciones para servicios especiales
- envío de equipaje por adelantado
- necesidades de los residentes
- ideas de entretenimiento semanal
- y básicamente todo lo que usted desee







EL EQUIPO





# EQUIPE DE DESARROLLADORES

*Daniel Kodsi*

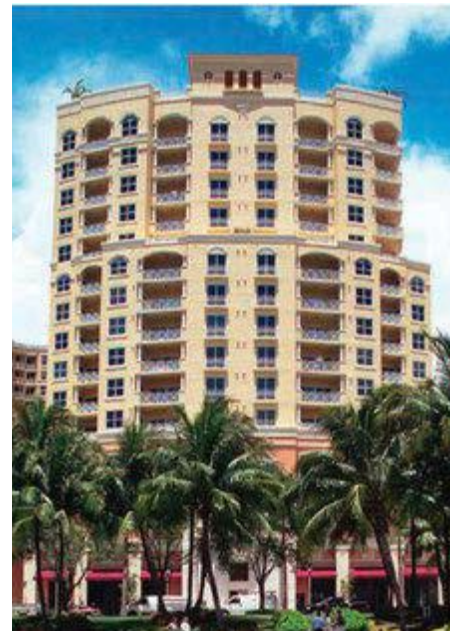
**PARAMOUNT VENTURES**

Daniel Kodsi tiene más de 25 años de experiencia en el desarrollo de una cartera diversificada de bienes raíces de más de \$1 100 millones de uso combinado, unidades multifamiliares, condominios y comunidades de casas unifamiliares planificadas.

Desde comunidades de planos maestros ganadoras de premios en todo el estado, a la torre de PARAMOUNT Bay en el núcleo residencial Edgewater de Miami, como Presidente y Director Principal de Royal Palm Companies, el Sr. Kodsi ha desarrollado más de 30 proyectos urbanos separados que han generado más de 3,000 unidades en todo el estado de la Florida. inmobiliários diferentes, que geraram mais de 3.000 unidades em todo o estado da Flórida.



*confianza*  
*experiencia*  
*excelencia*



*Art Falcone*

**MIAMI WORLDCENTER ASSOCIATES**

Art Falcone tiene más de 35 años de experiencia como ejecutivo y un historial de éxito comprobado. El Sr. Falcone aporta un liderazgo comprobado, un espíritu empresarial y una experiencia sin precedentes en todas las áreas de los bienes raíces. Tiene una experiencia diversa y extensa en la gestión de la adquisición, el financiamiento y el desarrollo de propiedades residenciales y comerciales.

*Nitin Motwani*

**MIAMI WORLDCENTER ASSOCIATES**

Nitin Motwani, en su función de director administrativo, es responsable de cada faceta del proyecto, incluyendo, entre otros, la adquisición del terreno, los trámites de zonificación y derechos, financiamiento (público y privado), sociedades conjuntas y desarrollo urbano.

El Sr. Motwani obtuvo una licenciatura en Relaciones Públicas de Duke University y tiene una Maestría en Ciencias en Desarrollo de Bienes Raíces de Columbia University.



# EQUIPO DE DISEÑO

## *Elkus | Manfredi* ARQUITECTURA

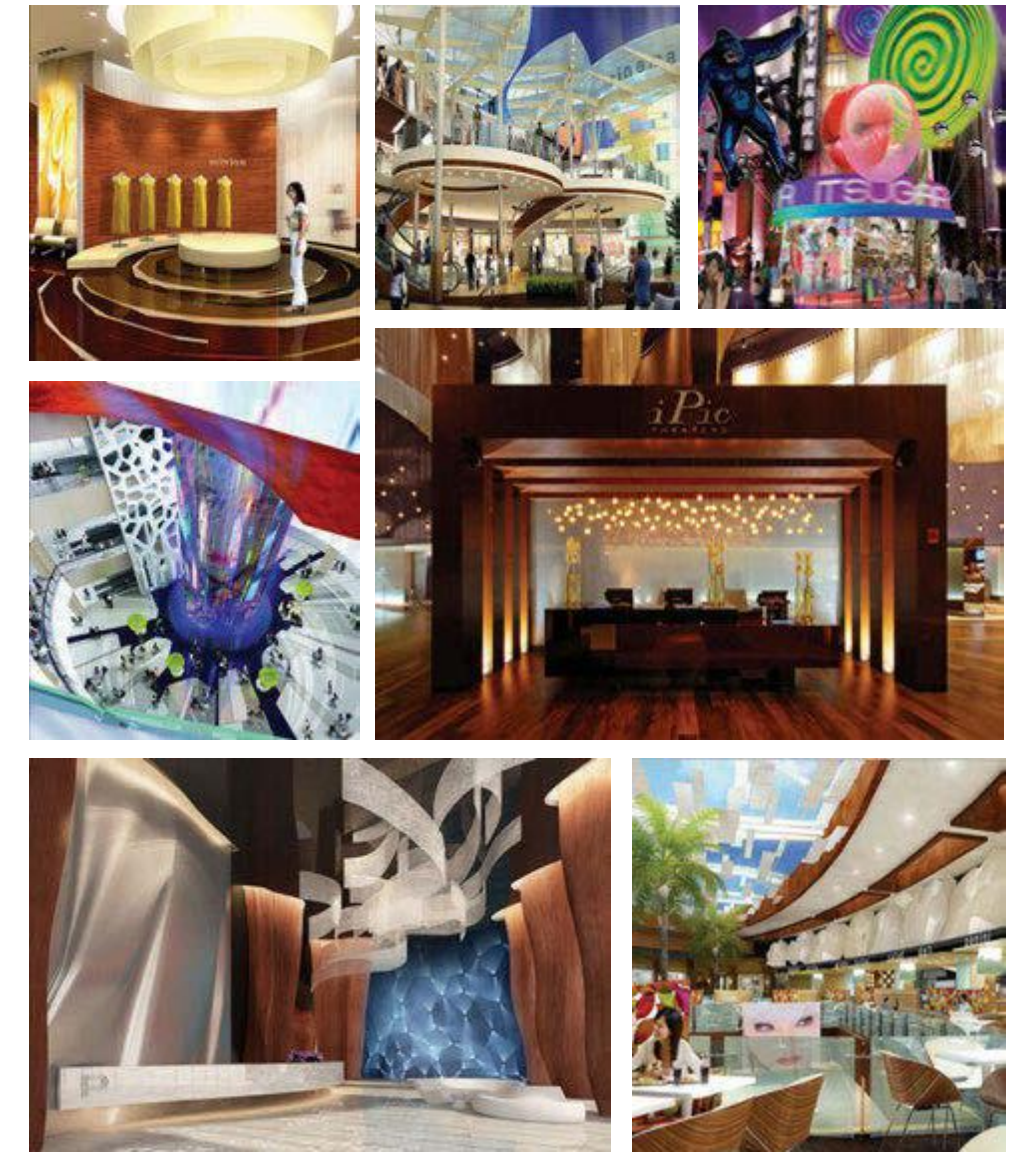
Desde la fundación de Elkus Manfredi Architects en 1988, han tenido el privilegio de establecer relaciones a largo plazo con muchos de los urbanizadores más distinguidos de la nación, quienes les han dado la oportunidad de diseñar algunos de los proyectos de planificación y diseño emprendidos en todo el país. Su capital colectivo de experiencia en diseño y planificación adquirida a través de una vasta diversidad de tipos de proyectos y construcciones, dinamiza sus obras. Ellos conocen muy bien la función que desempeñan la conectividad, la ubicación, la presión del mercado, la sostenibilidad y otros elementos en la estructura única que representa cada proyecto.



- City Place
- Time Warner
- The Grove
- The Shops at Columbus Circle
- The Peninsula
- The Galleria at Sowwah Square

## *IDDI* DISEÑO INTERIOR

ID & Design International es una firma que ofrece servicios integrales de diseño y creación de imagen que posee amplios conocimientos y se especializa en proyectos comerciales, de uso mixto, de establecimientos de venta al público, hoteles y entretenimiento. Con una vasta experiencia internacional y exposición a algunos de los principales comerciantes, urbanizadores e inversionistas del mundo, nuestro método de trabajo en equipo conduce a todas las soluciones de diseño estratégico con un lógico enfoque comercial y en el consumidor, y las transforma en entornos de características únicas. Como presidente y director creativo de IDDI, el estilo distintivo y pasión de Sherif Ayad por el diseño han sido reconocidos en todo el mundo en una serie de publicaciones del ramo, libros y premios a través de los años— lo cual ha contribuido a







# PARAMOUNT

## MIAMI WORLDCENTER



ORAL REPRESENTATIONS CANNOT BE RELIED UPON AS CORRECTLY STATING THE REPRESENTATIONS OF THE DEVELOPER. FOR CORRECT REPRESENTATIONS, MAKE REFERENCE TO THIS BROCHURE AND TO THE DOCUMENTS REQUIRED BY SECTION 718.503, FLORIDA STATUTES, TO BE FURNISHED BY A DEVELOPER TO A BUYER OR LESSEE.

This is not intended to be an offer to sell, or solicitation to buy, condominium units to residents of any jurisdiction where prohibited by law, and your eligibility for purchase will depend upon your state of residency. This offering is made only by the prospectus for the condominium and no statement should be relied upon if not made in the prospectus. The sketches, renderings, graphic materials, plans, specifications, terms, conditions and statements contained in this brochure are proposed only, and the Developer reserves the right to modify, revise or withdraw any or all of same in its sole discretion and without prior notice. All improvements, designs and construction are subject to first obtaining the appropriate federal, state and local permits and approvals for same. These drawings and depictions are conceptual only and are for the convenience of reference and including artists renderings. They should not be relied upon as representations, express or implied, of the final detail of the residences or the Condominium. The developer expressly reserves the right to make modifications, revisions, and changes it deems desirable in its sole and absolute discretion. All depictions of appliances, counters, soffits, floor coverings and other matters of detail, including, without limitation, items of finish and decoration, are conceptual only and are not necessarily included in each Unit. The photographs contained in this brochure may be stock photography or have been taken off-site and are used to depict the spirit of the lifestyles to be achieved rather than any that may exist or that may be proposed, and are merely intended as illustrations of the activities and concepts depicted therein. Consult your Agreement and the Prospectus for the items included with the Unit. Dimensions and square footage are approximate and may vary with actual construction. The project graphics, renderings and text provided herein are copyrighted works owned by the developer. All rights reserved. Unauthorized reproduction, display or other dissemination of such materials is strictly prohibited and constitutes copyright infringement. No real estate broker is authorized to make any representations or other statements regarding the projects, and no agreements with, deposits paid to or other arrangements made with any real estate broker are or shall be binding on the developer. All prices are subject to change at any time and without notice, and do not include optional features or premiums for upgraded units. From time to time, price changes may have occurred that are not yet reflected on this brochure. Please check with the sales center for the most current pricing.